

クロスセクションポリッシャ  
JEOL IB-19530CP  
操作手順書

試料回転ホルダー（IB-1150LSRH）

# 立ち上げ

① Arガスバルブを開ける



② 本体の電源を入れる



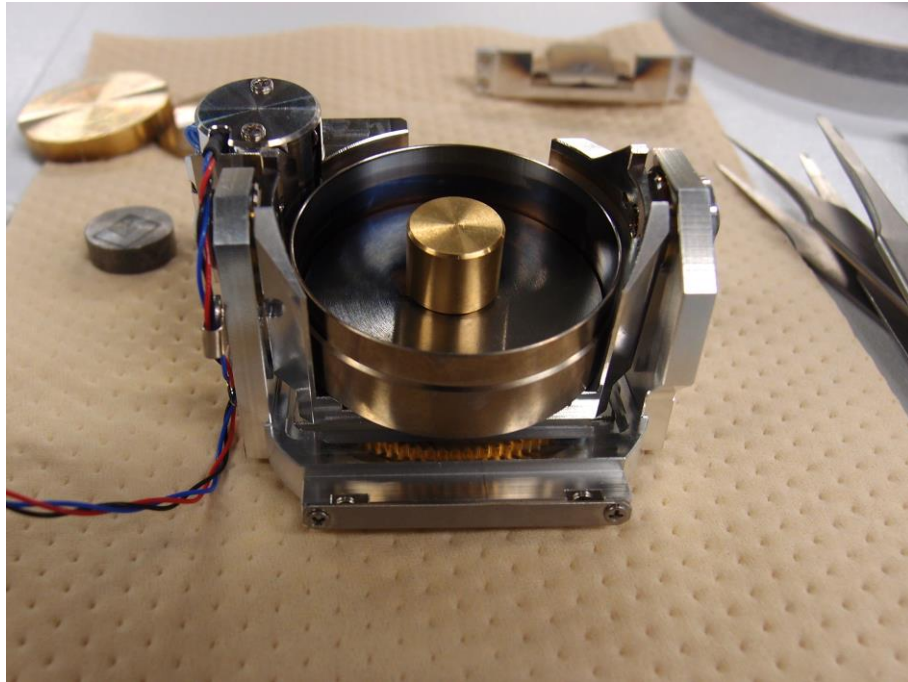
# 試料の取り付け準備

- ③ VENTを押す(5秒以上)。自動的に真空排気が停止し、チャンバー前面扉が開く

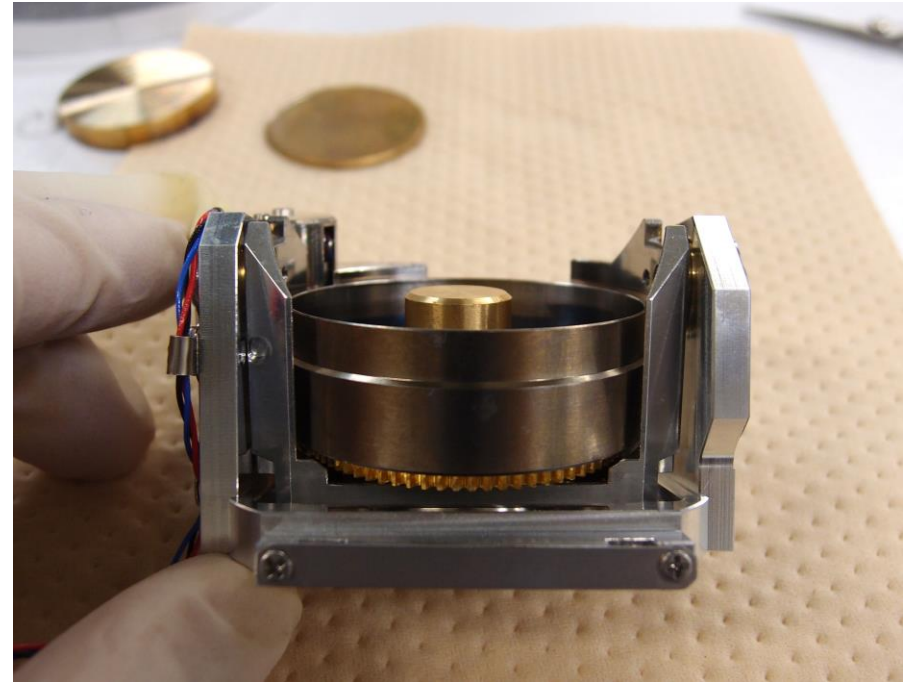


# 試料の取り付け

- ④ カーボンテープ・クランプで  
試料を固定する。

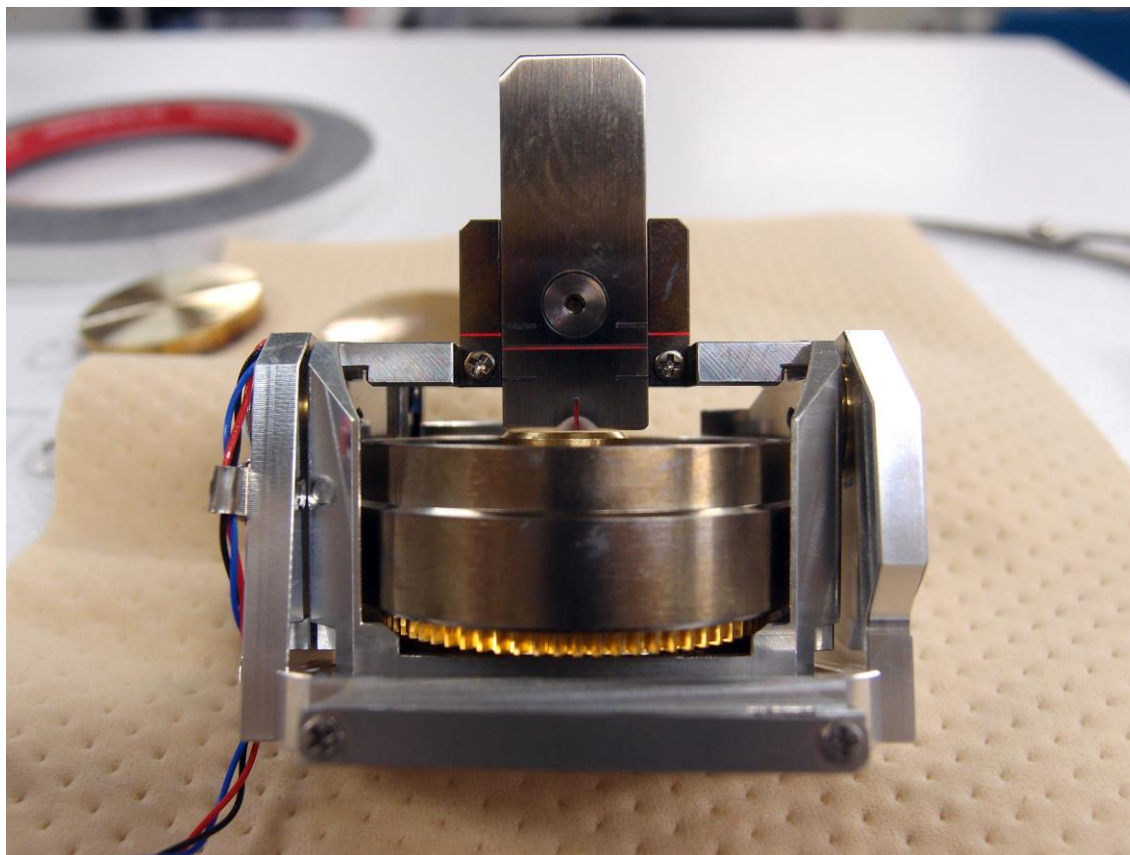


- ⑤ 高さ調整をおこなう。  
※ホルダー高さより1ミリほど出す



# センターリングツールの取り付け

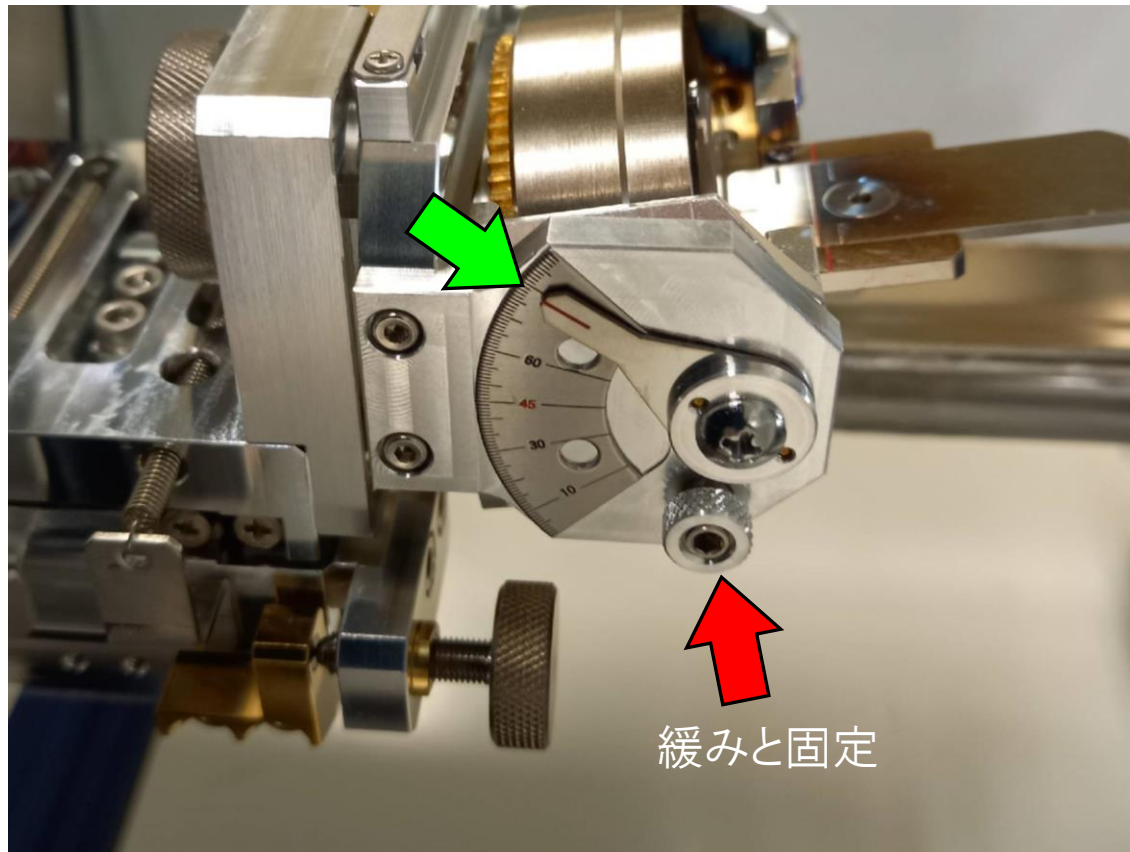
- ⑥ センターリングツールを取り付け、加工位置をセンターマークに合わせる。



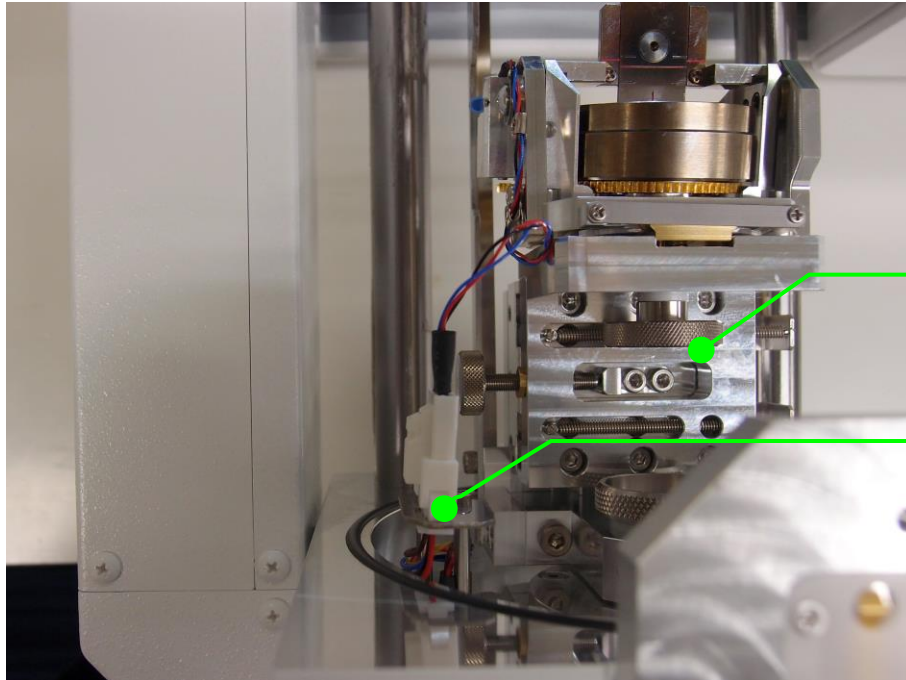


# 傾斜角度の調整

- ⑦ 傾斜角度を調整する。標準:10~15°



# 回転ホルダーの装着



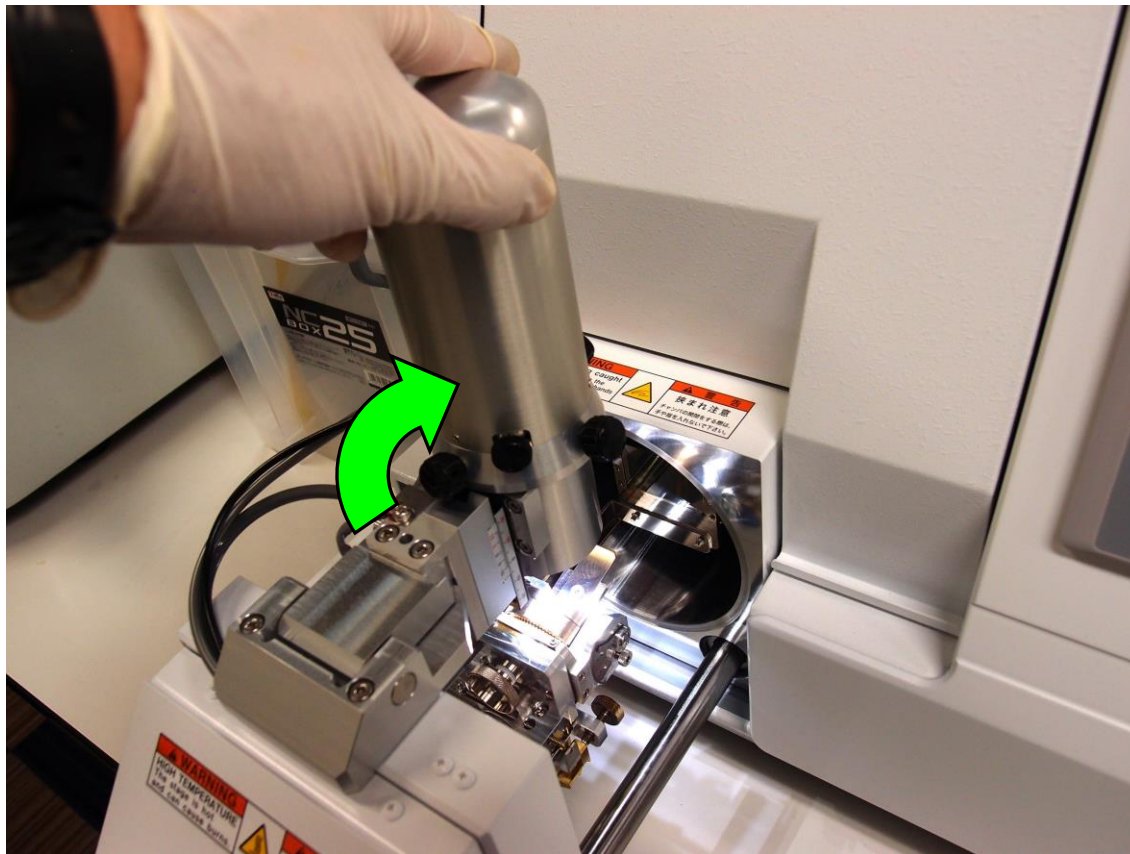
⑧-1  
回転ホルダーをステージに取り付ける。

⑧-2  
固定つまみを回して固定する。

⑧-3  
コネクタを接続する。**やさしく！！**

# 回転ホルダーの装着

⑨ カメラをセットする。





# カメラに切り替える

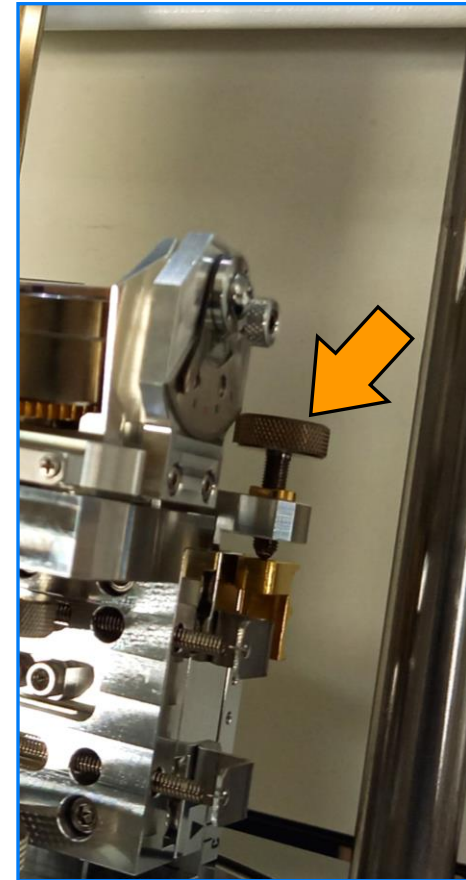
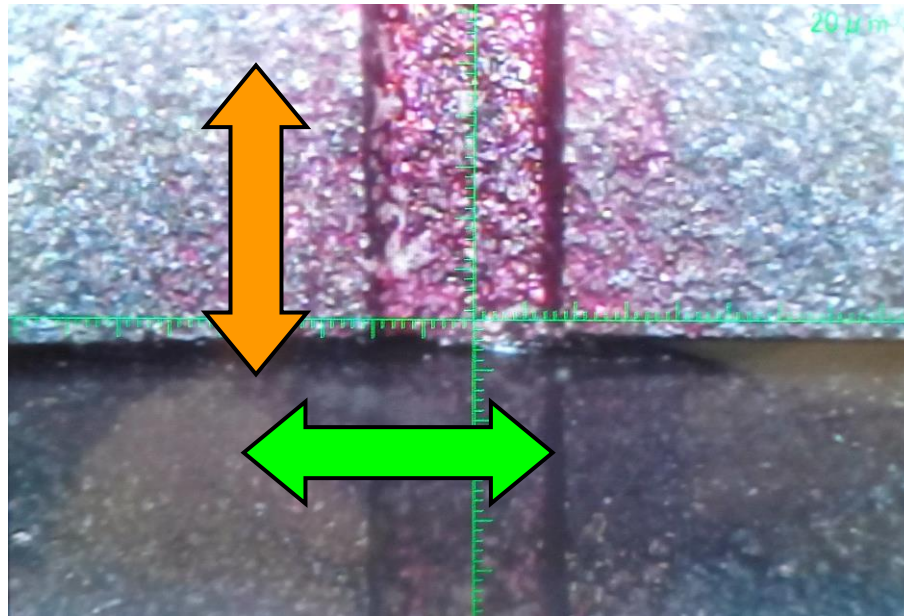
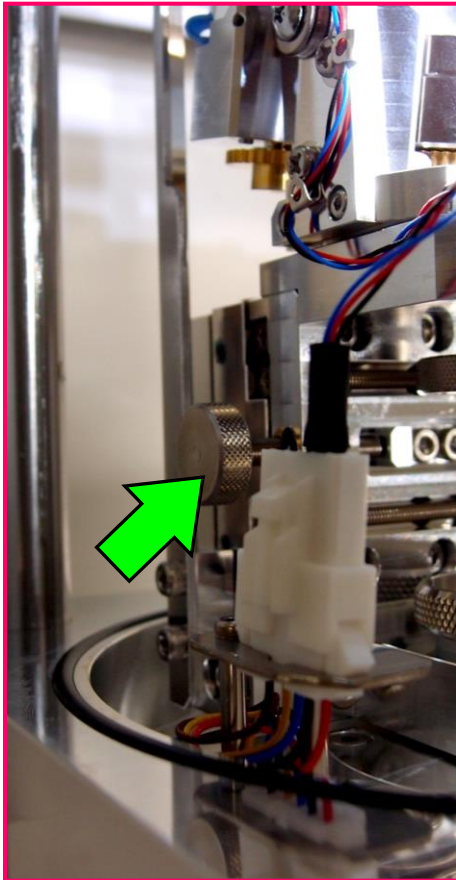
⑩ 【カメラ】押す。

The image shows a control panel interface with a blue background. At the top, there are five menu buttons: 操作画面, プリセット, ガス最適化, カメラ, and 設定. A green arrow points to the 'カメラ' button. Below the menu buttons, there are several control elements:

- On the left, there are two circular buttons labeled 'VENT' and 'EVAC', and a vertical black bar with 'Pa' below it.
- In the center, there are three stacked boxes: the top one shows '5.0 kV', the middle one shows 'Arガス流量 3.3', and the bottom one shows 'イオンビーム On OFF'.
- To the right of these boxes, there is a control panel with a '0  $\mu A$ ' display and a 'タイマー 04:00' display. Below these is a large '00:00' display.
- On the far right, there are four stacked buttons: '自動開始モード', '自動電源停止モード', '試料回転ホルダー', and '仕上げ加工モード'. At the bottom right is a large button with a play icon and the text '開始'.

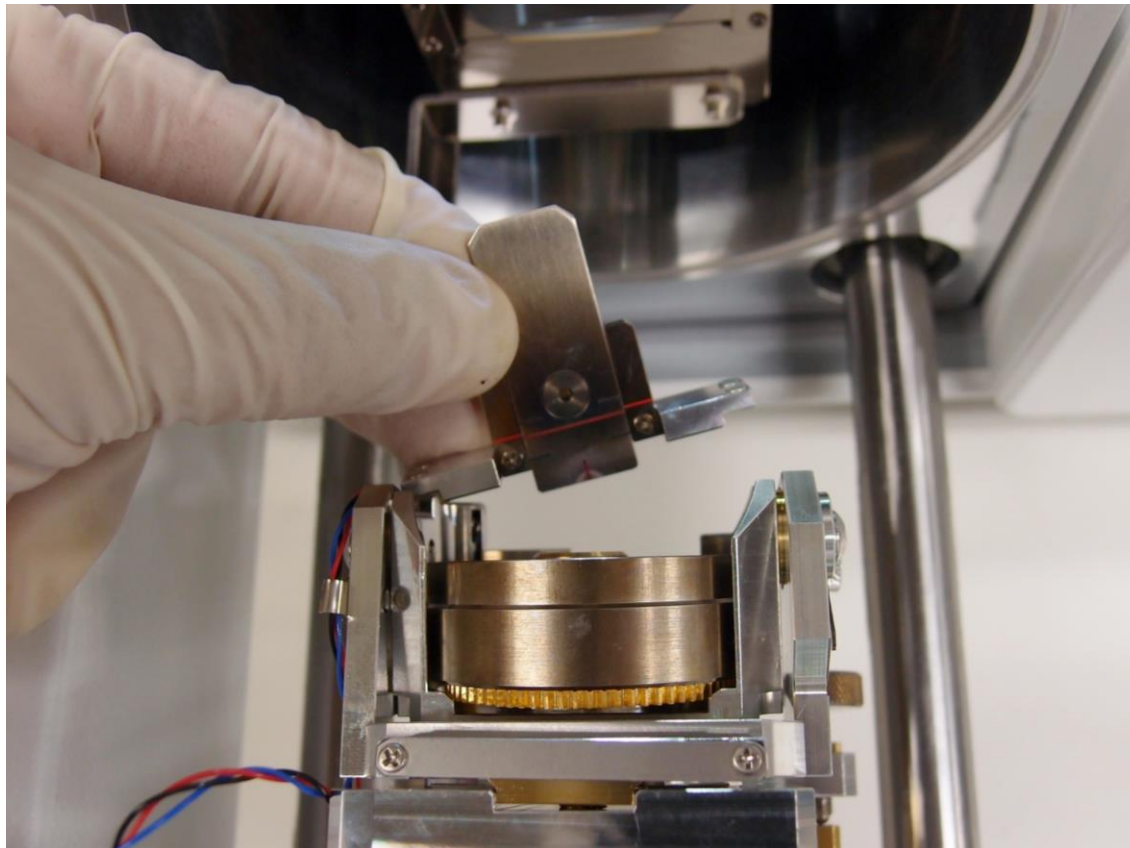
# ステージの位置調整

- ⑪ センターマークと試料の接地部が画像の中心にくるようにステージのX、Y軸を調整する。



# センターリングツールを外す

⑫ センターリングツールを外す。



# 試料回転の作動と確認

- ⑬ 【試料回転ホルダー】を押し、試料ホルダーの回転を確認する。



# 真空排気

- ⑭ 扉を閉め、EVACを押して真空排気を開始する。





# 真空排気

- ⑭ 扉を閉め、EVACを押して真空排気を開始する。

The control panel features a top navigation bar with five tabs: 操作画面, プリセット, ガス最適化, カメラ, and 設定. On the left side, there are two circular buttons: VENT (white) and EVAC (black with white text). A green arrow points to the EVAC button. Below these buttons is a vertical black bar with the label Pa at the bottom left. The main display area contains several data fields: a large display showing 5.0 kV, a display showing 0 μA with up and down arrow controls, a display showing Arガス流量 3.3, a display showing イオンビーム On OFF, and a large digital timer showing 00:00 with a label タイマー 04:00 above it. On the right side, there are five rectangular buttons: 自動開始モード, 自動電源停止モード, 試料回転ホルダー (highlighted in black with green text), 仕上げ加工モード, and 開始 (with a play button icon).

# 時間設定とミリング開始

- ⑮ 真空排気まで10～20分待機し、加工時間を設定した後【開始】を押す。



# 試料の取り出し

- ⑩ 加工が完了したら、VENTを5秒以上押し真空排気を停止させる。  
停止後、ホルダーとサンプルを取り外す。

操作画面    プリセット    ガス最適化    カメラ    設定

VENT

EVAC

Pa

5.0 kV

Arガス流量 3.3

イオンビーム On OFF

0  $\mu$ A

タイマー 04:00

00:00

自動開始モード

自動電源停止モード

試料回転ホルダー

仕上げ加工モード

開始

# 立ち下げ

⑰ 電源をOFFにする。



⑱ Arガスの元栓を閉める。

